



بِسْمِ اللَّهِ الرَّحْمَنِ الرَّحِيمِ



پرو لاپس بند ناف

Cord prolapse

عنوان	پرو لاپس بندناف
کد	QM.SH.PA ۱۸.۰۰۰
تهیه کنندگان	آسیه هادیان - مریم ادهمی
تایید کننده	کمیته آموزش به بیمار - سال 1400
منبع	راهنمای کشوری ارائه خدمات مامایی و زایمان (بازنگری سوم)
ناظر کیفی	مهدیه ابازری (سوپروایزر آموزش سلامت)
	دکتر سارامشقی (متخصص زنان)

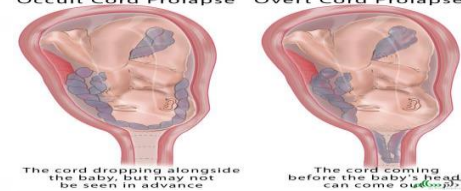
* جنین مرده

زایمان قریب الوقوع؟



کمک به روند زایمان طبیعی مگر در موارد اندیکاسیون مامایی

Umbilical Cord Prolapse
Occult Cord Prolapse Overt Cord Prolapse



* جنین مرده

زایمان قریب الوقوع؟



تایید مرگ جنین توسط سونوگرافی و کمک به ادامه روند زایمان طبیعی مگر در موارد

* جنین زنده و سن بارداری زیر ۲۵ هفته

فاز فعال یا پارگی کیسه آب؟



* کمک به ادامه روند زایمان طبیعی مگر در موارد اندیکاسیون مامایی

* جنین زنده و سن بارداری زیر ۲۵ هفته

فاز فعال یا پارگی کیسه آب؟



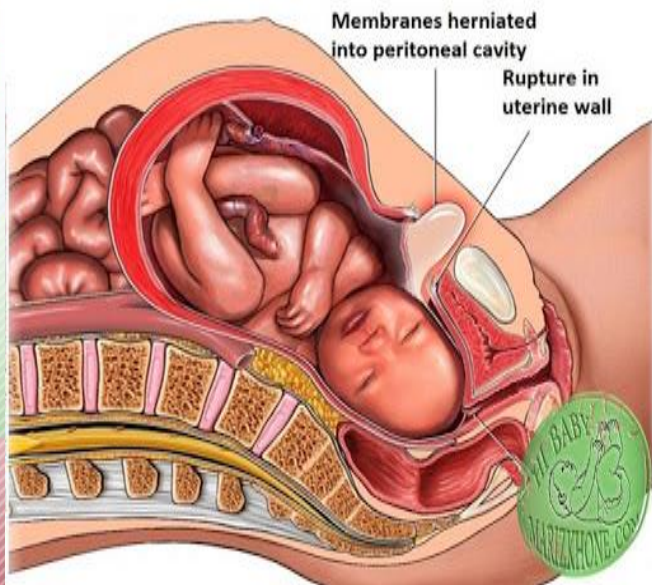
در صورت پاره بودن کیسه آب توقف درد زایمان مطابق الگوریتم زایمان زودرس

* چنانچه جنین زنده و سن بارداری
۲۵ هفته یا بیش باشد:

زایمان قریب الوقوع؟

بله

* کمک به ادامه روند زایمان طبیعی
مگر در موارد اندیکاسیون های مامایی



* چنانچه جنین زنده و سن بارداری
۲۵ هفته یا بیش باشد:

زایمان قریب الوقوع؟

خیر

* وضعیت دادن به مادر
* اطلاع دادن به عمل جهت سزارین
* بالا دادن عضو پوزانته از طریق یک دست
در واژن و دست دیگر از روی شکم بر
سوپراپوبیک
* پر کردن مثانه با ۵۰۰-۷۰۰ سی سی نرمال
سالین از طریق سوند
* در صورت دسترسی دسترسی تزریق منیزیم
سولفات ۴ گرم وریدی در مدت ۲ دقیقه
کاهش انقباضات



پرولاپس یا سقوط بندناف

- شنیدن صدای قلب جنین
- تعیین سن حاملگی
- -معاینه واژینال

تجویز

تجویز ۶-۴ لیتر در دقیقه اکسیژن از طریق
ماسک یا کانول بینی