

## تشخیص

تشخیص بطور عمده با علائم بالینی است ولی یافته های پاراکلینیک نیز کمک کننده است. از یافته های مهم آن میتوان به کاهش مقدار پلاکت های خون و کاهش هموگلوبین اشاره کرد.

اندازه گیری فشار اکسیژن شریانی نیز کمک کننده تشخیص است.

هرچند یافته های پرتونگاری در پاره ای از موارد به تشخیص کمک می کند ولی اختصاصی نیست.

**آمبولی چربی گرفته شدن عروق در اثر ورود بافت چربی به داخل جریان خون است.**

## تعریف

گرفته شدن عروق در اثر ورود بافت چربی به داخل جریان خون است. این وضعیت می تواند به علت شکستگی های استخوانهای بزرگ ایجاد باشد.

## علائم

سندرم زجر تنفسی بزرگسالان (تنگی نفس، تندنفسی، تندتپشی)

علائم عمومی مثل تب و حتی خواب آلودگی و کما

علائم دیگر مثل ضایعات پوستی بصورت پتشی در صورت و گردن و ملتحمه چشم

علائم بالینی معمولاً بعد از ۴۸ تا ۷۲ ساعت بعد از بروز بیماری رخ می دهد.



## FAT embolism

### آمبولی چربی

تهیه کننده: سکینه اصل ربیعی

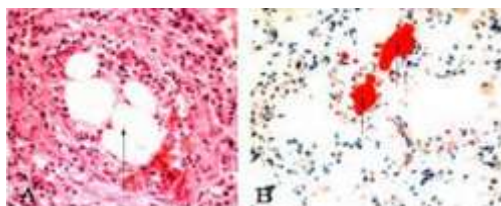
کد: پمفلت QM.SH.PA.22.00

ناظر کیفی: دکتر محمد شجاعی

مهدیه ابادری (سوپروایزر آموزش سلامت)

منبع: برونر سودارت

سال تهیه: فروردین ۱۴۰۰



Fat Embolism

A. An embolus of bone marrow fragmen

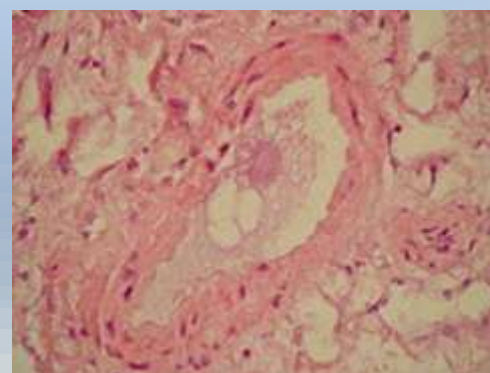
B. Oil red-staining fat emboli

## درمان

کلا دو نوع شدید و خفیف دارد:

انواع شدید آن با آمار مرگ و میر بالایی همراه است.

درمان اختصاصی وجود ندارد، تجویز اکسیژن و کمک به بهبود وضع تنفسی بیمار و اصلاح کم‌خونی جزء درمان‌های اولیه و اصلی است. دادن داروهای ضد انعقاد خون و کورتیکواستروئیدها نیز موثر است.



## پیشگیری

جهت پیشگیری از وقوع آمبولی چربی و آمبولی لخته‌ای، روش‌های مختلف از جمله روش‌های دارویی و فیزیکی بکار برده می‌شوند.

مصرف کورتیکواستروئیدها، آسپیرین، هپارین و هپارین با وزن ملکولی سبک از روش‌های دارویی است. با وجود اینکه هپارین با وزن ملکولی سبک مصرف متداولی در بعضی بیماران دارد، ولی دلایل مبتنی بر شواهد نتوانسته مزیت یکی را بر دیگری اثبات کند.

