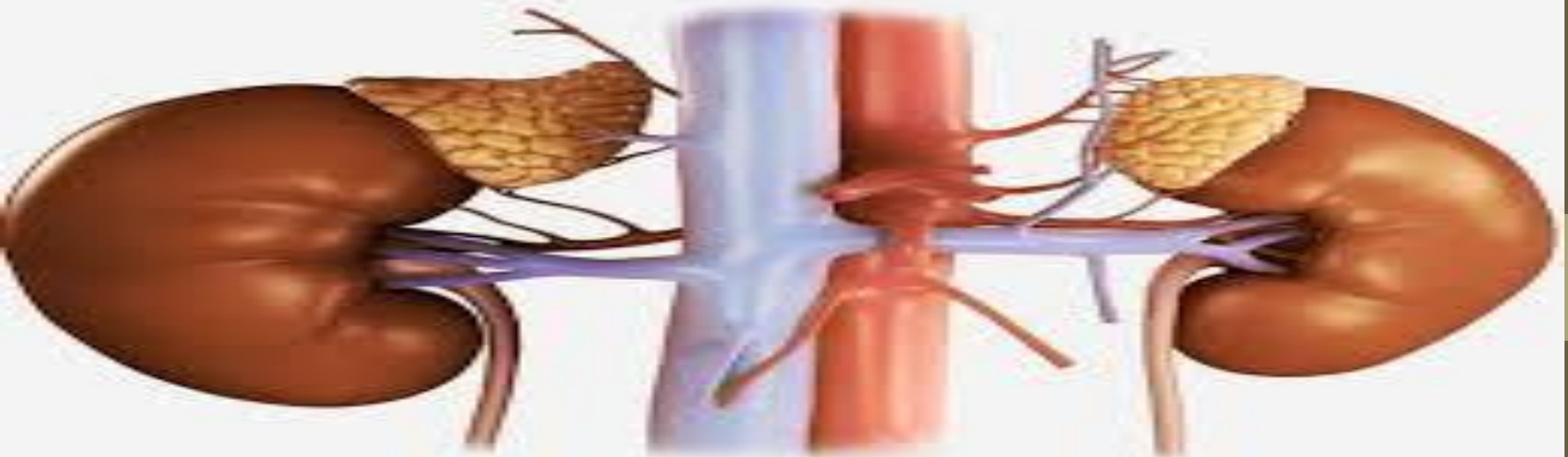


بیمارستان شهدا بندر لنگه

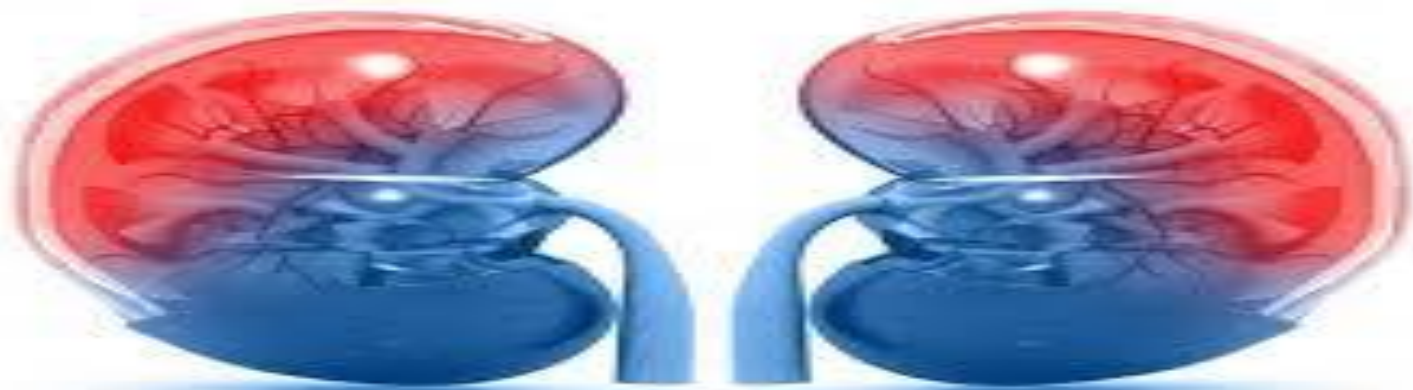
آشنایی با بیماری مزمن کلیوی

تهیه کننده : مهدیه اباذری
(سوپروایزر آموزشی)



بیماری مزمن کلیوی

بیماری مزمن کلیه حالتی است که کلیه ها آسیب دیده و به مرور زمان دچار کاهش در کارایی شده اند و مانند کلیه های طبیعی قادر به فیلتر و پاک سازی خون از مواد زائد و آب اضافی نیستند.



بیمار در مراحل ابتدایی نارسایی مزمن کلیوی احساس بیماری نداشته و ممکن است هیچ علامت و نشانه ای هم مشاهده نکنند.

تنها راه اطمینان از وجود یا عدم وجود بیماری

انجام آزمایش خون و ادرار است



با تشخیص زودرس ممکن است بتوان با دارو و تغییراتی در شیوه زندگی مانند توجه و دقت در نوع تغذیه ، آن را تحت کنترل درآورد.

این بیماری درمان قطعی ندارد و فقط میتوان از پیشرفت آن و بروز عوارض مرتبط با آن پیشگیری کرد.

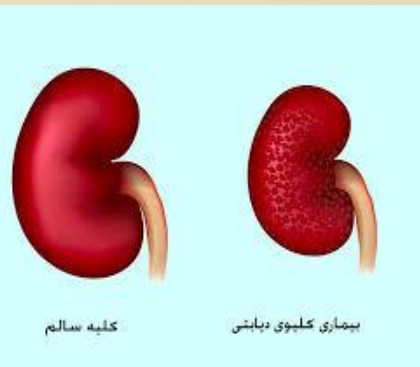
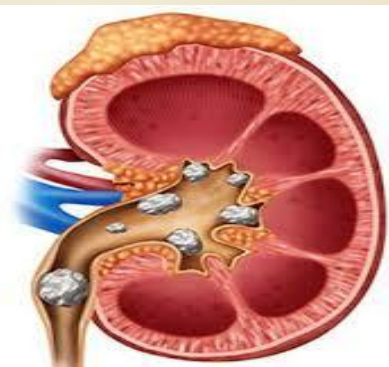


- افراد زیادی به این بیماری دچار هستند
- در ایران بین ۱۷ تا ۱۸ هزار نفر دیالیز میشوند.
- تخمین زده میشود که ۱۰ درصد جمعیت کشورمان دچار بیماری مزمن کلیه هستند.
- تخمین زده میشود آمار مبتلایان به نارسایی مزمن کلیه تا ۱۰ سال آینده سه برابر شود.
- این بیماری با بالا رفتن سن بیشتر میشود و اغلب افراد بالای ۷۰ سال به آن مبتلا هستند.



عوامل خطر برای بیماری مزمن کلیه

- ❖ دیابت
- ❖ فشار خون بالا
- ❖ بیماری قلبی - عروقی
- ❖ چاقی و کلسترول بالا
- ❖ سابقه خانوادگی
- ❖ بیماری لوپوس
- ❖ سنگ های ادراری
- ❖ برخی بیماری های کلیه



از هر ۳ بیمار دیابتی یکی به بیماری مزمن کلیه مبتلا میشود

از هر ۵ بیمار فشار خونی یکی به بیماری مزمن کلیه مبتلا میشود



پیامدهای ناشی از بیماری مزمن کلیه

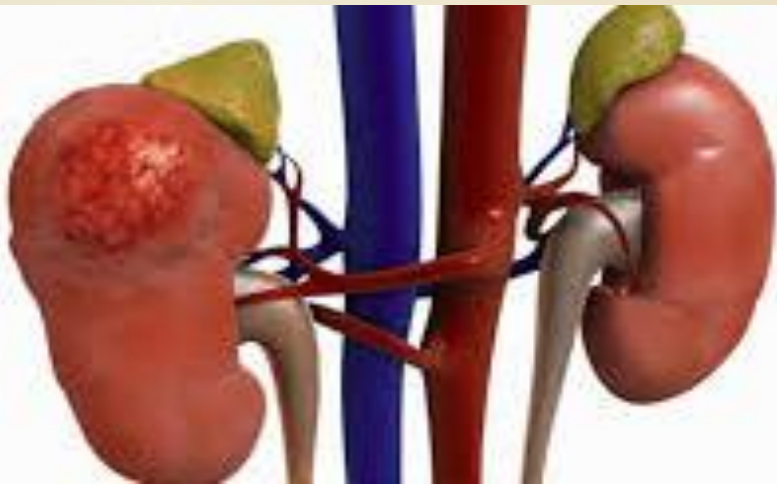
- ❖ تورم دست ها و پاها به علت تجمع آب و مایعات در بدن
- ❖ تجمع آب و مایعات در ریه
- ❖ التهاب پرده اطراف قلب (پریکاردیت)
- ❖ بالا رفتن سطح پتاسیم خونکه ممکن است با ایجاد اختلال در کار قلب موجب مرگ شود
- ❖ کاهش استحکام استخوان ها و افزایش خطر شکستگی ها
- ❖ کم خونی و احساس ضعف و خستگی
- ❖ تضعیف سیستم ایمنی و احتمال سرایت بیشتر عفونت ها
- ❖ احتمال سوء تغذیه
- ❖ احتمال افسردگی و کم شدن کیفیت زندگی
- ❖ مرگ زودرس (۱۶ تا ۴۰ مرتبه قبل از رسیدن به مرحله نهایی بیماری کلیه یا ESRD)



نارسایی کلیه

نارسایی کلیه زمانی است که کلیه ها عملکرد خود را از دست داده و دیگر قادر به دفع سموم و آب اضافی از بدن نیستند .

در مرحله نهایی بیماری کلیه یا ESRD هم گفته میشود برای ادامه زندگی به دیالیز و پیوند کلیه نیاز خواهد بود.



توجه نمایید

نارسایی حاد کلیه که در آن ظرف مدت کوتاهی ، کلیه دچار نارسایی میشود با نارسایی مزمن کلیه متفاوت است و با درمان سریع ممکن است بهبود یابد .



تعیین شدت بیماری مزمن کلیه

در یک تقسیم بندی ساده بیماری مزمن کلیه به ۵ مرحله تقسیم میشود

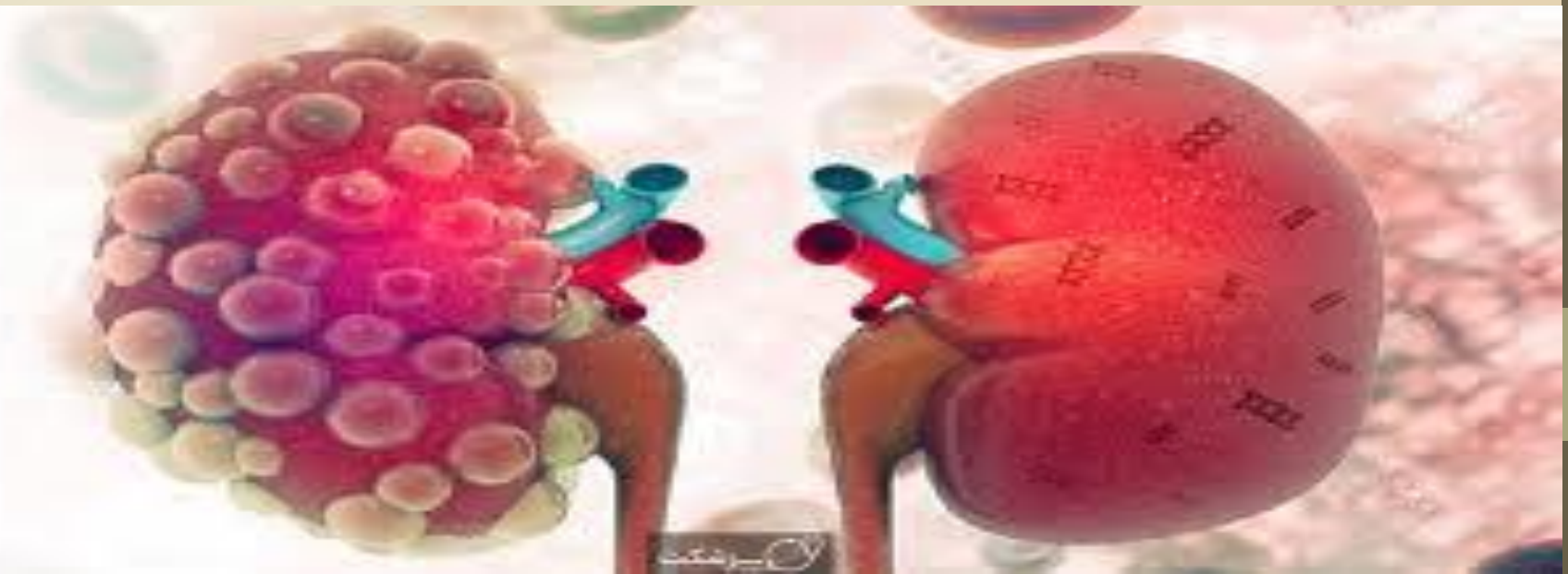
پزشک شما با انجام آزمایشاتی نظیر وجود خون و پروتئین در ادرار و با محاسبه میزان تصفیه گلومرولی (GFR) میزان کارایی کلیه شما را می سنجد و با استفادۀ از این دو شاخص مرحله بیماری را تعیین می نماید



درمان بیماری مزمن کلیه

اصل درمان بر اساس کاهش سرعت پیشرفت نارسایی کلیه و درمان عوارض بیماری میباشد که می بایستی تحت نظر نفرولوژیست انجام گیرد.

کنترل فشار خون + محدودیت مصرف نمک و پروتئین + ورزش منظم + کنترل قند خون + انجام دیالیز در موارد خاص + پیوند کلیه در مراحل نهایی بیماری از اصول اصلی درمان هستند.



برای پیشگیری یا به تاخیر انداختن نارسایی کلیه چه میتوان کرد

در صورتی که مبتلا به دیابت یا فشار خون بوده اید و اکنون برای شما تشخیص بیماری مزمن کلیه داده شده است، در این صورت بسیار حائز اهمیت است که سطح **قند خون** و **فشار خون** را در محدوده طبیعی حفظ و کنترل کنید.



- افراد در معرض خطر (مبتلایان به دیابت ، فشار خون ، چاقی ، سنگ های ادراری ، افراد بالای ۶۰ سال ، ریفلاکس ادراری و ...) باید برای تشخیص سریع تر ، به متخصص داخلی مراجعه نمایند .



بهترین راه پیشگیری از این بیماری، کنترل عوامل خطر آن یعنی پیشگیری از دیابت، فشار خون، کلسترول بالا، چاقی و ... است

Best Diet for Kidney Disease



در افراد مبتلا به CKD یا بیماری مزمن کلیه استمرار درمان مناسب میتواند مانع پیشرفت بیماری و تبدیل آن به نارسایی مرحله انتهایی شده و همچنین موجب کاهش عوارض آن میشود .



علائم دیالیز اورژانس (علائمی که در مرحله پیشرفته ی نارسایی مزمن کلیه بروز پیدا میکنند شامل :

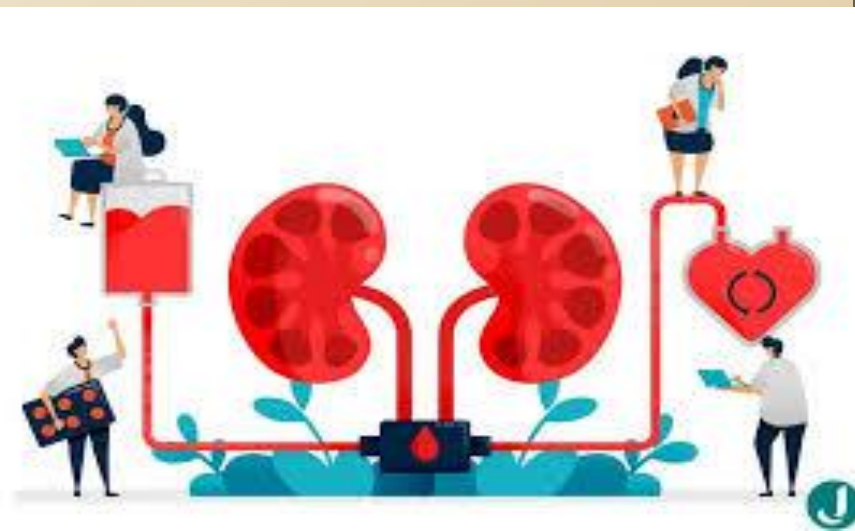
❖ تهوع و استفراغ

❖ تشنج

❖ تنگی نفس

❖ بی اشتهایی

❖ خواب آلودگی



همیشه

شاداب و سلامت

باشید

واحد آموزش سلامت بیمارستان شهدا بندرلنگه



برخاک
در روز یکشنبه جوانی است از مهر و لطافت