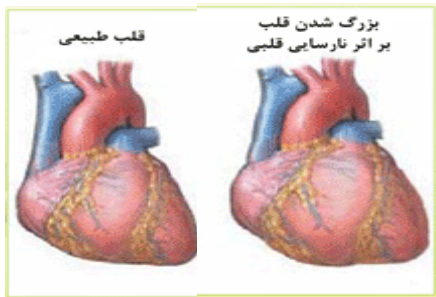




دانشگاه علوم
پزشکی هرمزگان
بیمارستان شهدا

نارسایی احتقان قلب



QM.SH.PA.141.00

کد

نارسایی احتقان قلب

عنوان

ستاره رهسپار

تهیه کننده

فروردین ۱۴۰۱
کمیته آموزش به بیمار

ناظر کیفی

دکتر محمودی (فوق تخصص غدد) خانم
رادبه

برونر و سودارث

منبع

چه مواردی لازم است در زمان ابتلا به نارسایی قلب رعایت کنید

۱. مراجعه منظم به پزشک معالج
۲. مصرف داروهای طبق تجویز پزشک
۳. مصرف رژیم غذایی سالم حاوی مقادیر اندک نمک و چربی اشباع
۴. توزیع روزانه خود جهت بررسی افزایش مایع
۵. در صورت عدم علائم حاد و شدید توصیه به
۶. اجتناب از پرخوری و افزایش وزن
۷. در هنگام نشستن و استراحت پاها با زاویه ۱۵ تا ۳۰ درجه بالاتر از بدن قرار گیرد
۸. استفاده از جوراب های کش دار محکم جهت کنترل ورم پاها
۹. عدم استفاده از الکل و مواد محرک

در صورت داشتن علائم ذیل به پزشک مراجعه نمایید:

- سینه و اشکال در تنفس درد قفسه
- بی اشتهایی
- بروز تنگی نفس در هنگام فعالیتهای سبک
- سرفه مداوم
- دفع مکرر شبانه ادرار
- بروز ورم ناگهانی در اطراف مچ پا یا اطراف گردن و شکم

نارسایی قلب چگونه درمان می شود

۱. استراحت کافی
۲. خودداری از مصرف نمک
۳. ممکن است از برخی موارد انجام عمل جراحی ضروری باشد
۴. ممکن است جهت تقویت قلب شما پزشک شما داروهایی تجویز نماید و یا دفع آب اضافی به شما قرص های مخصوص دفع آب یا ادرار آور بدهد



kh

نارسایی احتقانی قلب حالتی است که در آن قلب قادر به

پمپاژ مقادیر کافی خون برای تأمین مواد غذایی و اکسیژن بدن

نمی باشد. این بیماری یکی از شایعترین علت بستری افراد بالای

۶۵ سال م میباشد. علائم نارسایی قلبی در طول هفت ماهها

متعاقب ضعیف تر شدن قلب و توانایی کمتر آن برای پمپ کردن

خون متناسب با نیازهای بدن ایجاد میشوند. نارسایی قلب اغلب

منجر به بزرگ شدن قلب (بطن چپ) میشود.

چه چیزی ممکن است در نارسایی قلب رخ دهد؟

قلب به اندازه کافی خون پمپ نکند. □

خون به سیاهرگها برگردد. □

مایعات بدن افزایش یابد و منجر به تورم پاها، مچ پا و ساق □

پا گردد، که "ادم" نامیده میشود. □

مایعات در بدن تجمع پیدا کنند. □

مایعات در ریه جمع شوند که به آن "ادم ریوی" گفته □

می شود.

سلولهای بدن خون، غذا و اکسیژن به اندازه کافی دریافت □

دلایل ایجاد نارسایی قلب چیست؟

عدم اجازه به جریان خون کافی از قلب ناشی از انسداد □
سرخرگها

آسیب به عضله قلبی ناشی از حمله قلبی پیشین □

وجود عفونت قلب و یا دریچههای قلب □

پرفشاری خون

نقص قلبی از زمان تولد

نارسایی قلب با چه علائمی همراه است؟

ضعف و خستگی □

تنگی نفس حتی در هنگام فعالیت های سبک روزمره و یا □
در

حالت استراحت

برای تنفس بهتر در حالت استراحت فرد ناچار است در □

وضعیت نیمه نشسته و یا به صورتی که سر بالاتر از بدن □
قرار

بگیرد بخوابد.

تورم پاها، مچ پا و ساق پا

بروز سرف ههای شدید گاهی همراه با ترشحات خونی و □

کف آلود

احساس پری در شکم □

افزایش وزن در اثر ورم و تجمع مایع در بدن □

تکرر ادرار بخصوص در شب □

برجستگی های وریدهای گردن □

تهوع و استفراغ □

بضربان تند و نامنظم قلب □

اختلالات شناختی با عدم توانایی تفکر صحیح

ی اشتها

